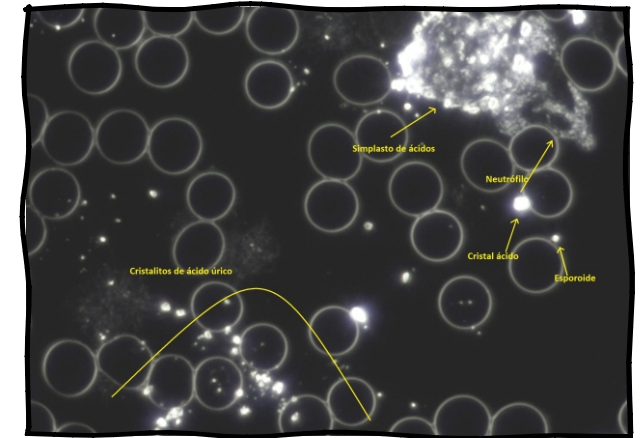


MICROSCOPIA CAMPO OSCURO



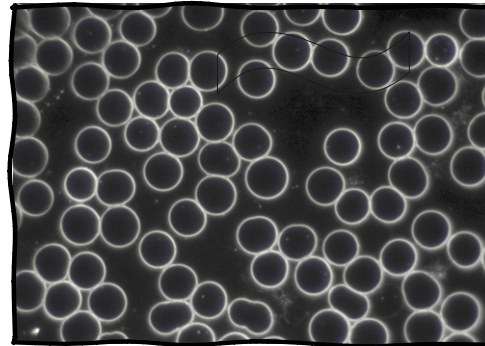
A través de la observación de los elementos en sangre tanto celulares (eritrocitos, leucocitos, plaquetas) como inorgánicos (cristales de oxalato, ácido láctico o lípidos) se puede detectar una infinidad de parámetros con el fin de esclarecer los “errores” nutricionales que afectan a nuestra sangre, y con ello, a nuestra salud.



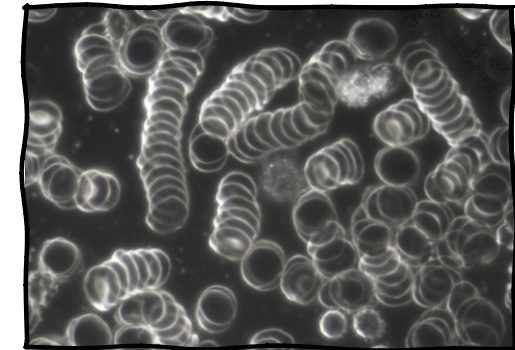
Técnica de microscopía que emplea un microscopio que desvía la luz que pasa por una muestra de sangre, de modo que se puede observar en contraste contra un fondo oscuro.

Junto al test de HLB es posible analizar todo el universo existente en una gota de sangre y utilizar esa información para determinar, según sus características nutricionales, que incidencia negativa tiene en su salud.

El objetivo de ambos test no son cuantitativos, sino más bien cualitativos, y por ello nos permite observar las características dinámicas de la sangre. El objetivo no es hacer diagnósticos sino practicar un rastreo de todo el cuerpo para determinar factores de riesgo causados por nuestra alimentación y estilo de vida.



Energía y Vitalidad
Óptimo rendimiento cognitivo
Buena forma física
Peso equilibrado
Sistema inmunológico fortalecido
Libido saludable
Buen humor
Buena calidad de piel y cabello



Falta de energía
Cansancio
Falta de concentración y memoria
Peso desequilibrado
Sistema inmunológico debilitado
Libido baja
Irritabilidad y mal humor
Cabello y uñas debilitadas